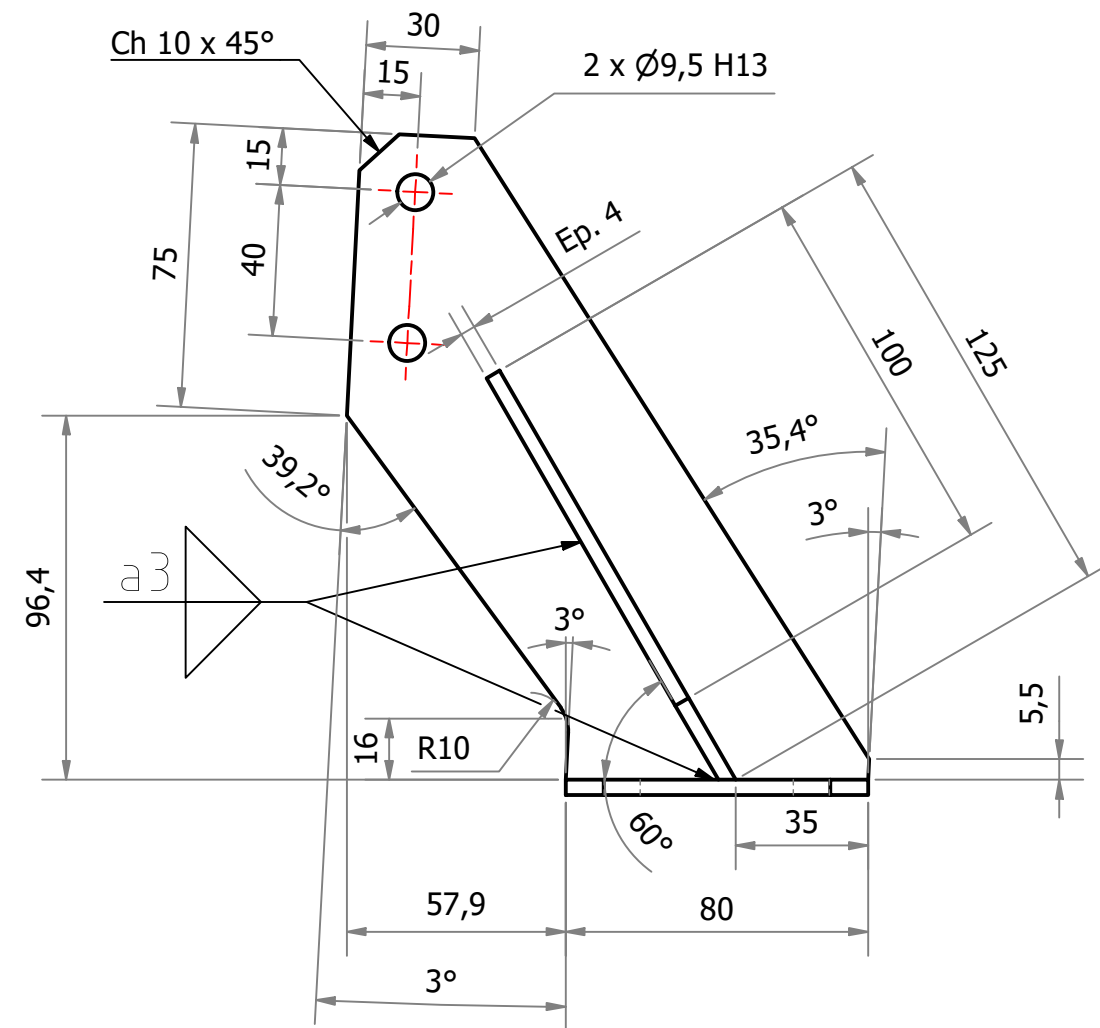
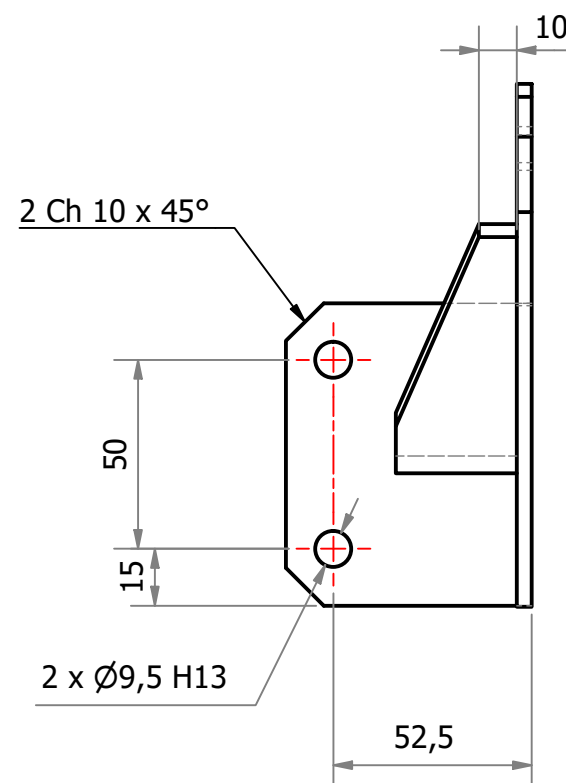
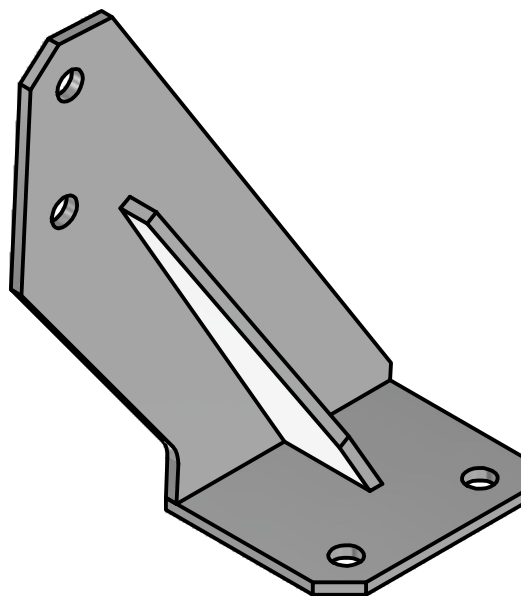
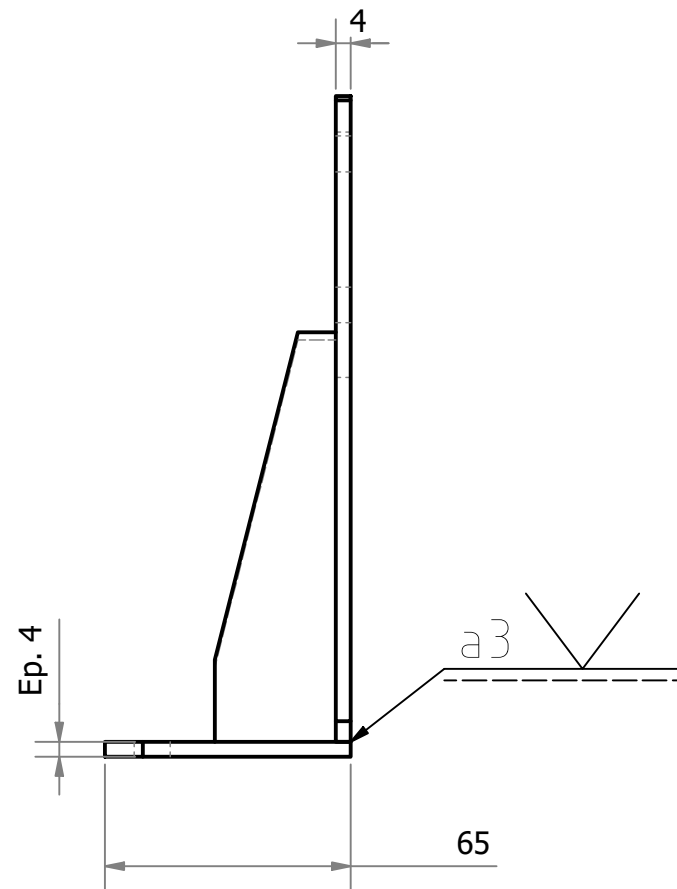


- épaisseur de l'anodisation dure : 50  $\mu\text{m}$  + 0  $\mu\text{m}$
- durée du colmatage : à ajuster en fonction des caractéristiques de la pièce
- prise de pièce (désignation de la zone ou du moyen de préhension à repérer sur le plan)
- masquage (désignation des surfaces à épargner à repérer sur le plan)


Ce plan fait état des dimensions de la pièce finie (après anodisation dure). Il convient donc de tenir compte de la protection dans la définition des cotes d'usinage (gonflement demi-épaisseur).



**DIFFUSION POUR CONSULTATION  
NON POUR CONSTRUCTION**

Casser les angles vifs non cotés par un rayon ou un chanfrein de 0.2

B					
Rév.	Description	Date	Dessiné par	Vérifié par	Approuvé par
Matière : Aluminium EN AW-5083 H111		Protection : OAD Voir Nota	Tol. générales : ISO 2768-mK		
Dessiné par : akrim		Date : 22/09/2025	Rugosité Ra : 3.2	Echelle : 1 : 2	

 <p><b>FLOTTE OCÉANOGRAPHIQUE FRANÇAISE PAR L'IFREMER</b></p> <p><b>CENTRE DE MEDITERRANEE</b></p> <p>ZONE PORTUAIRE DE BREGAILLON</p> <p>BP 330</p> <p>83507 LA SEYNE SUR MER CEDEX</p> <p>Tel : 04 94 30 48 00</p>	Ensemble : FIXATION CENTRALE HYDRAULIQUE	
	Elément : SUPPORT AVANT GAUCHE	
	<b>N°</b> <div>VICTOR.V.11.03.02</div>	<div>1 / 1</div> <div>B</div>

Les informations contenues dans ce document sont confidentielles et sont la propriété exclusive de l'IFREMER, titulaire de tous les droits de propriété intellectuelle. Ce document ne peut être communiqué ou reproduit sans son autorisation préalable.

Sauf indication contraire, toutes les dimensions sont en mm. Tout relevé dimensionnel sur plan, même à l'échelle, est proscrit et n'engage aucunement l'IFREMER.